

PLAN LOCAL D'URBANISME

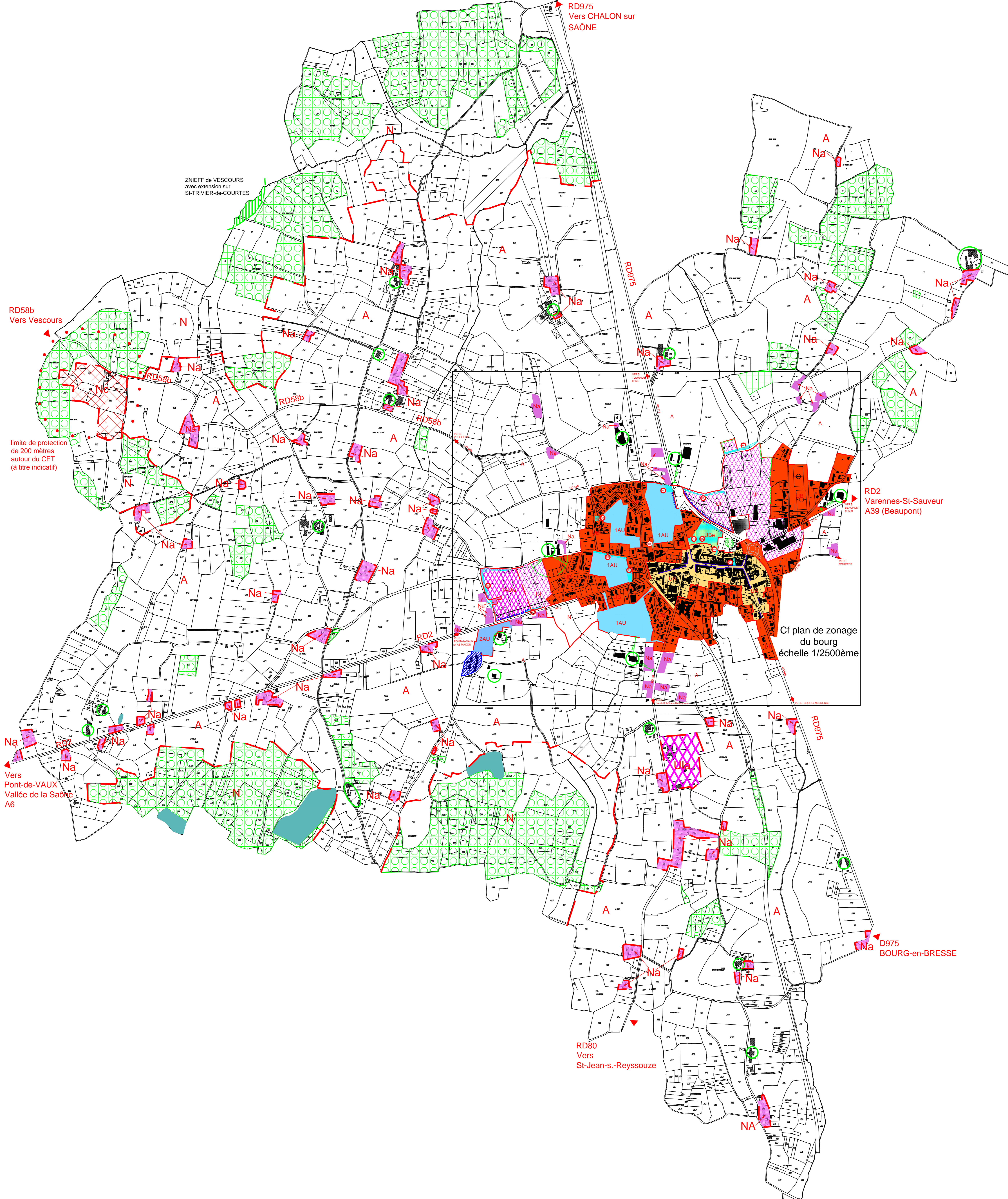
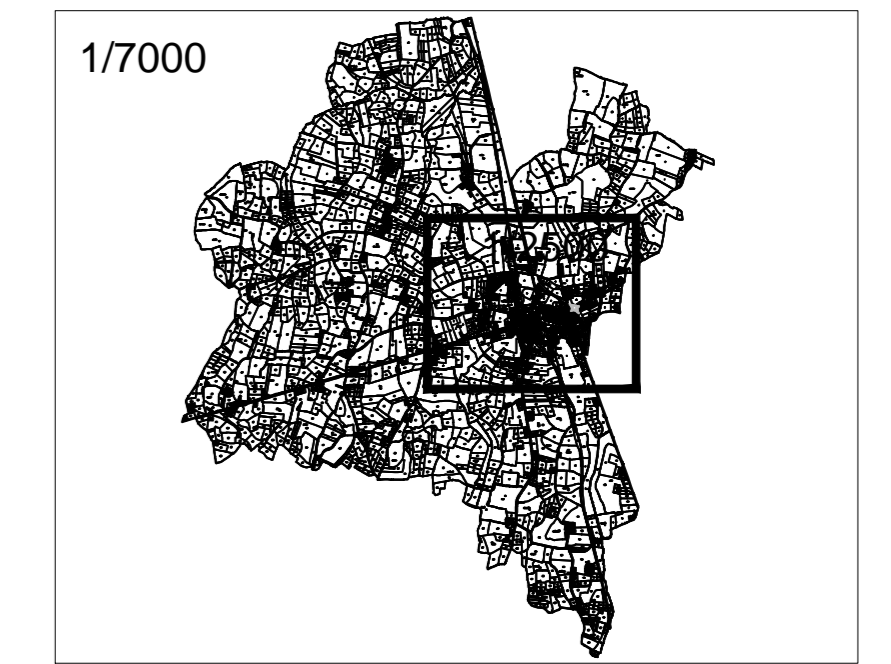
PHASE	N°	DATE	DESSINÉ PAR	VALIDÉ PAR	DATE	NATURE DE L'INTERVENTION
1	1	21/02/2007	H. THIBOUT			PLU approuvé
2	2	16/12/2009	H. THIBOUT			Révision simplifiée (P1) et modification (P1)
3	3	27/02/2011	H. THIBOUT			Modification simplifiée (P1)
4	4	27/02/2011	H. THIBOUT			Révision simplifiée (P1) et P1.4
5	5	15/04/2014	ABCD			Modification simplifiée (P1) et P1.4
6	6	24/04/2015	ABCD			Modification simplifiée (P1)

Société d'Exercice Libéral à Responsabilité Limitée

ABCD GÉOMÈTRES EXPERTS
BOULLIER Pierre - CRETIN-MAITEMAZ Jérôme - DIGARD Jean-Baptiste
MONTFORT - DOLE - SAINT-AMOUR - PIERRE-DE-BRESSE - SAINT-TRIVIER-DE-COURTES
www.geometre-jura.fr

Siège social 39 570 - MONTFORT Tél. : 03.84.47.15.78 Fax : 03.84.47.07.88	Bureau secondaire 39 106 - DOLE Cedex Tél. : 03.84.72.24.72 Fax : 03.84.48.43.13	Bureau secondaire 39 160 - SAINT-AMOUR Tél. : 03.84.48.71.94 Fax : 03.84.48.51.93	Bureau secondaire 01270 - BOURG-DE-COURTES 71 270 - PIERRE-DE-BRESSE Tél. : 03.85.76.80.89 Fax : 03.85.76.80.89	Bureau secondaire 01560 - SAINT-TRIVIER-DE-COURTES Tél. : 03.84.24.72.80 (central)
--	---	--	---	--

Email : abcd@geometre-jura.com



- LEGENDE**
- ZONES URBAINES**
- UA Centre-bourg-urbanisation ORDRE CONTINU, dense
 - UB Quartiers équipés limitrophes
 - UI Zone d'activités économiques et secteur U1a (assainissement individuel)
- ZONES A URBAINISER**
- 1AU vocation résidentielle
 - 2AU Zone d'urbanisation future
 - 1AUa vocation artisanale, 1AUa
- ZONE AGRICOLE**
- A Zone agricole
 - Art. L 123.3.1 du C.U. , changement de destination possible
 - Art. L 123.1.7 bis du C.U. , préservation de la diversité commerciale
- ZONE NATURELLE**
- N Zone naturelle protégée
 - Secteur Nc : Centre d'Enfouissement Technique
 - Na gestion du bâti existant et changement de destination possible
- EMPLACEMENTS RESERVES**
- (R.1) Emplacement réservé pour équipement
- RENSEIGNEMENTS DIVERS**
- Espace boisé classé ou espace à boisier
 - Secteur boisé à titre indicatif
 - Localisation des sièges d'exploitation agricole (à titre indicatif) + distance de 100 mètres (élevage)
 - Marge de reculement des constructions
 - Interdiction d'accès direct